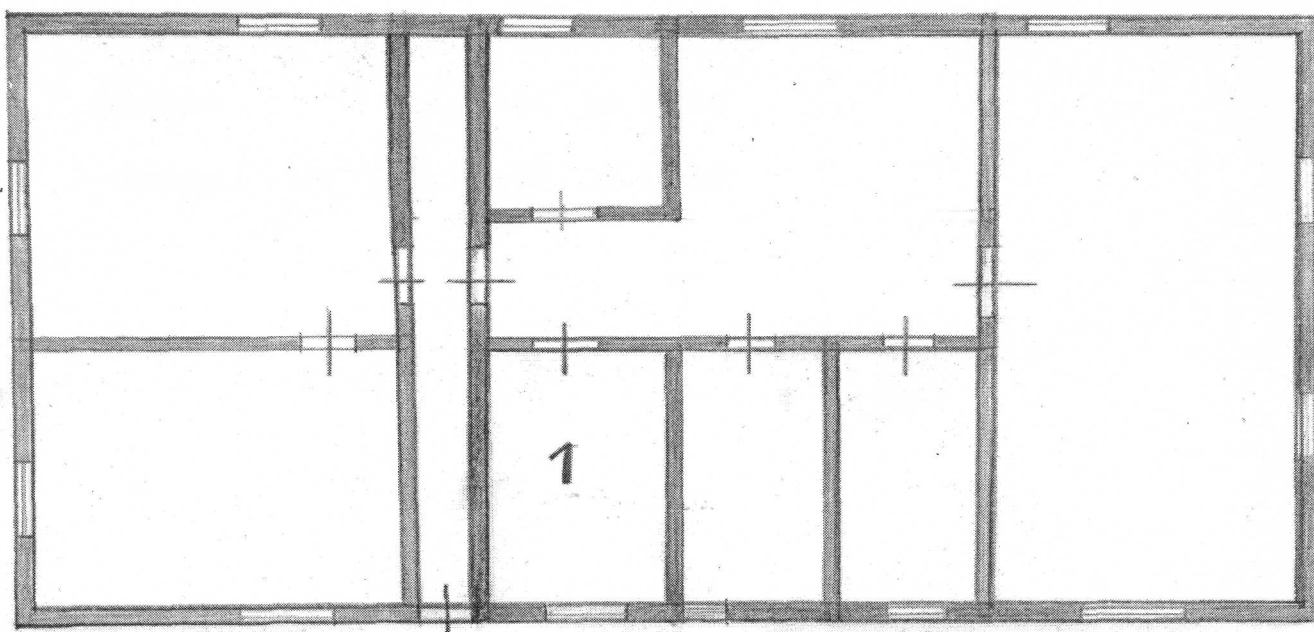


ПРИЛОЖЕНИЕ №1

к Соглашению о взаимодействии между КАУ
«МФЦ Алтайского края» и Администрацией
сельского поселения Зелёнополянский сельсовет
Троицкого района Алтайского края

Схема размещения помещений ТОСП МФЦ



1 - кабинет сотрудника ТОСП МФЦ



Глава Зелёнополянского сельсовета

[Signature]
/С.П. Сокол/



Директор

[Signature]
/Д.В. Тишин/